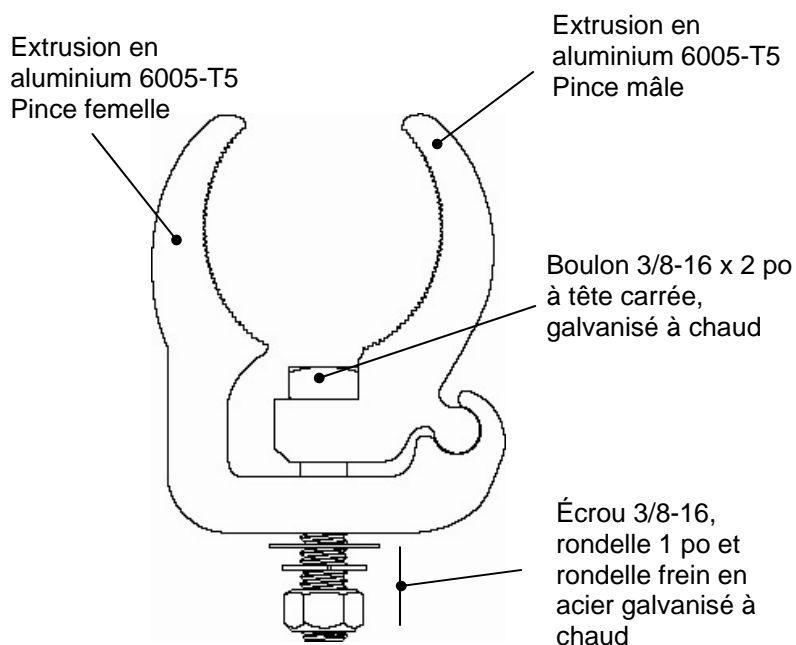


PINCE

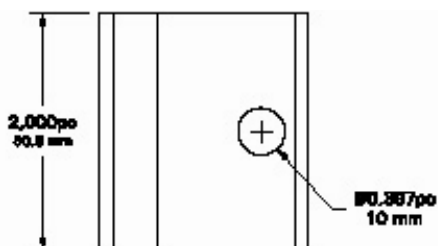
SPÉCIFICATIONS TECHNIQUES :

Pince :

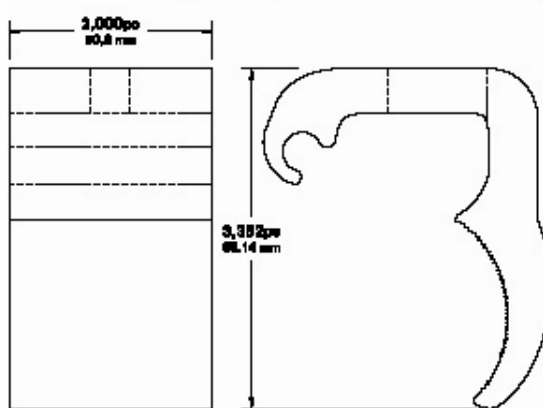
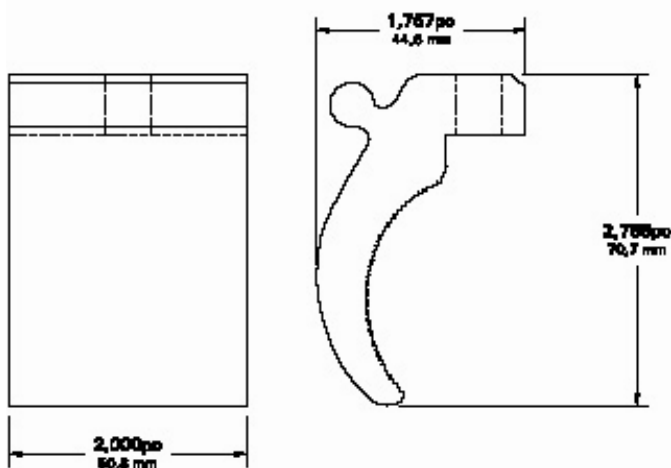
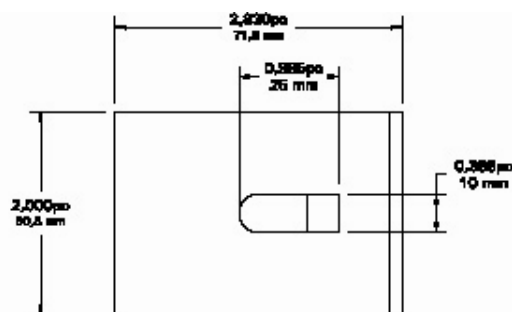
- Alliage d'aluminium 6005 T5
- Boulon 3/8-16 x 2 po (50,8mm) à tête carrée en acier galvanisé à chaud
- Écrou 3/8-16, rondelle 1 po (25,4mm) et rondelle frein en acier galvanisé à chaud
- Finition offert dans la série :
 - **Galvanik^{MC}** Naturel (aluminium)



Pince partie mâle



Pince partie femelle



Note : Kalitec se réserve le droit de modifier la conception des pièces sans préavis